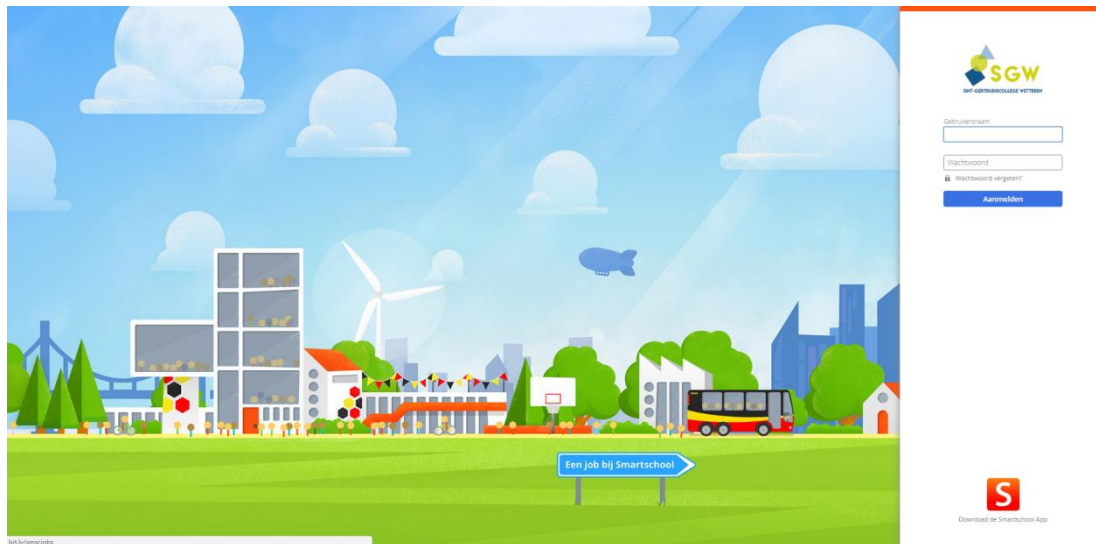


Handleiding starten met Smartschool voor leerling

De website van Smartschool is te bereiken via **sgw.smartschool.be**



Eerste keer aanmelden

Klik op 'wachtwoord vergeten?'

Vul je **gebruikersnaam** in: dit is de gebruikersnaam die je gebruikt om in te loggen op een schoolcomputer (voornaam.achternaam)

Vul het **mailadres** in: dit is je mailadres van de school.

Klik op 'wachtwoord aanvragen'

Je krijgt volgende melding:

Wachtwoord vergeten?

Vul je gebruikersnaam en e-mailadres in om een nieuw wachtwoord aan te vragen.

Gebruikersnaam

E-mailadres

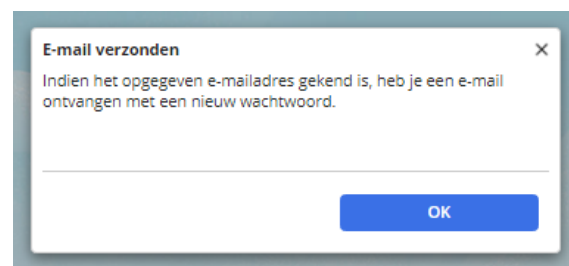
Wachtwoord aanvragen

Gebruikersnaam vergeten?

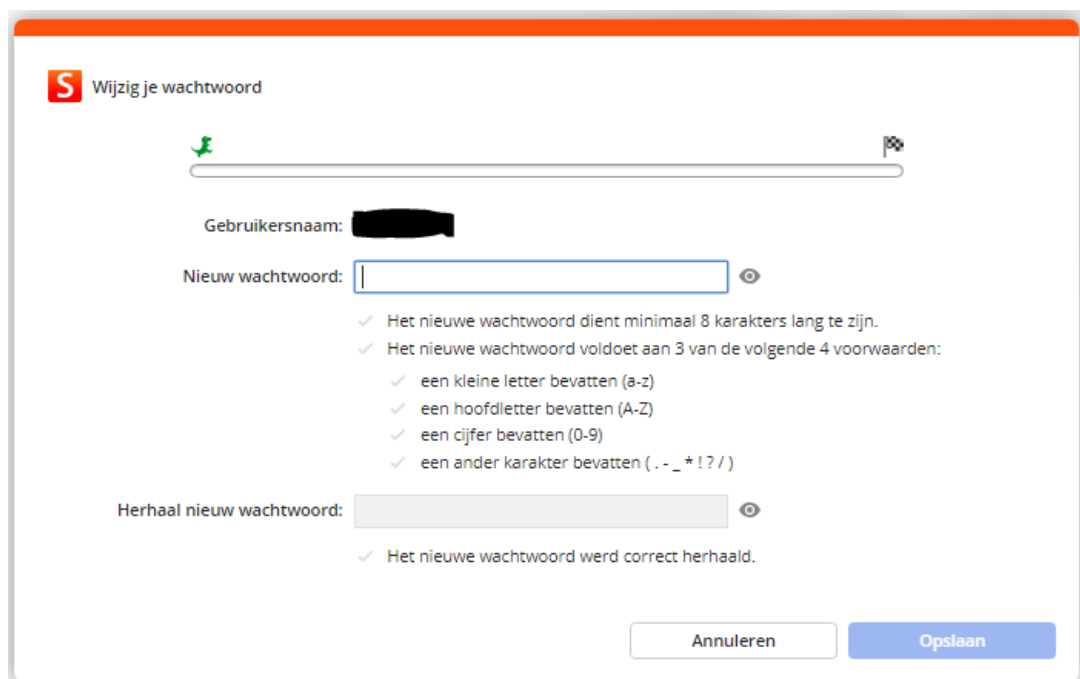
Ken je je gebruikersnaam niet of ontving je geen nieuw wachtwoord? Contacteer de Smartschoolbeheerder van je school.

[i](#) Klik hier voor meer informatie

[←](#) Terug naar aanmelden



In je mailbox krijg je een mail. Klik op de link, dan krijg je in je browser volgend scherm:



The screenshot shows a web form for changing a password. At the top left is a red square with a white 'S' and the text 'Wijzig je wachtwoord'. Below this is a progress bar with a green checkmark on the left and a flag icon on the right. The form contains the following elements:

- Gebrowsersnaam:** A field with a blacked-out name.
- Nieuw wachtwoord:** A text input field with a blue border and a visibility icon (eye) to its right.
- Validation rules:** A list of four checked items:
 - ✓ Het nieuwe wachtwoord dient minimaal 8 karakters lang te zijn.
 - ✓ Het nieuwe wachtwoord voldoet aan 3 van de volgende 4 voorwaarden:
 - ✓ een kleine letter bevatten (a-z)
 - ✓ een hoofdletter bevatten (A-Z)
 - ✓ een cijfer bevatten (0-9)
 - ✓ een ander karakter bevatten (. - _ * ! ? /)
- Herhaal nieuw wachtwoord:** A text input field with a grey background and a visibility icon (eye) to its right.
- Validation:** A single checked item:
 - ✓ Het nieuwe wachtwoord werd correct herhaald.

At the bottom right, there are two buttons: 'Annuleren' (white with grey border) and 'Opslaan' (blue).

Geef nu 2 maal een wachtwoord in. Klik op 'opslaan' en je kan van start gaan.

Let op!

- ✓ Kies een wachtwoord dat aan de voorwaarden voldoet, zoals hierboven beschreven.
- ✓ De ict-dienst is niet op de hoogte van jouw wachtwoord. Indien je dit vergeten bent, kan je steeds een nieuw wachtwoord aanvragen. Dit doe je zoals je eerste aanmelding.